



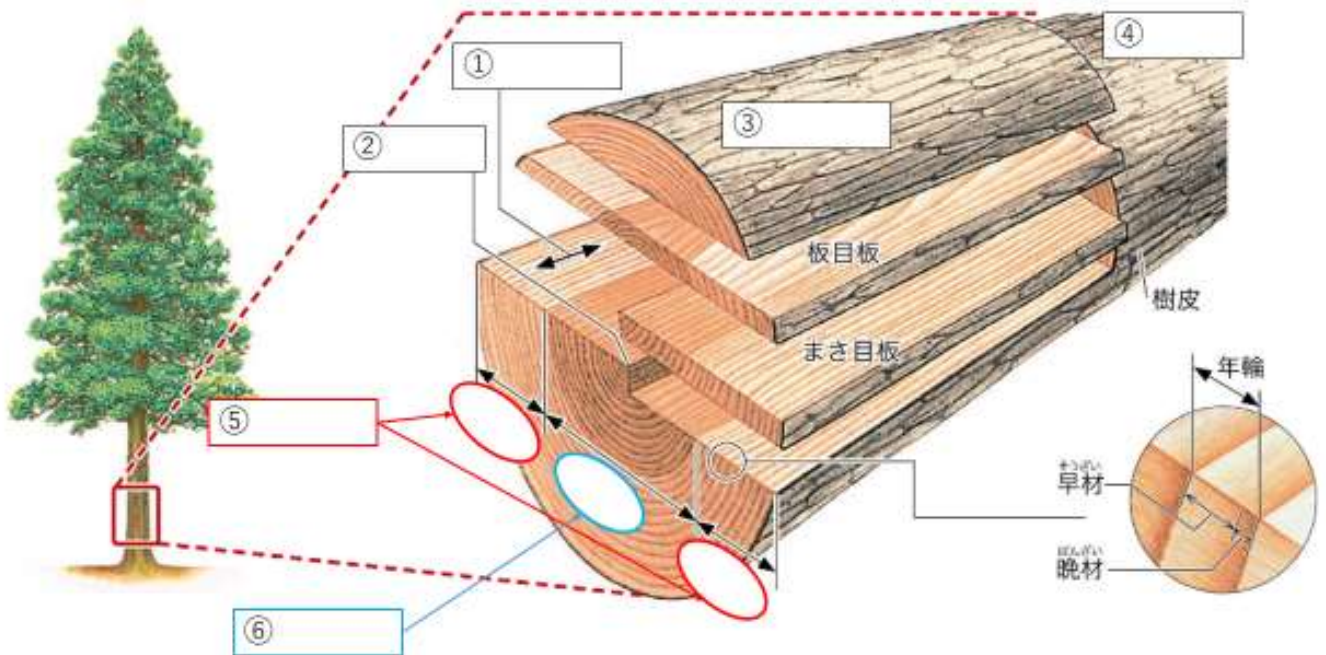
解答は漢字でなく、ひらがなでも構いませんが、以下の2つを守ってください。
 読みを正確に書くこと 解答欄に漢字とフリガナを両方書かない。

I. 基本的な知識を問う問題

1. 樹木の分類や樹木の部位について、以下の空欄に当てはまる単語を答えなさい。

名前	(①) 樹	(②) 樹
図		
例	(③) ※何か一つ	(④) ※何か一つ
硬さ	(⑤)	(⑥)
空隙率 (空気の数)	⑦(高い ・ 低い) ※どちらかに○をつける	⑧(高い ・ 低い) ※どちらかに○をつける
その他特徴		(⑨) を放出する

2. 木材の部位について以下の空欄や問いに適する言葉を答えなさい。



3. 木工作业について、以下の問いや空欄に適する言葉に答えなさい。

- ① 材料の加工や組み立てに必要な線や印をかくことを何というか
- ② 材料を適切な長さに切ることを何というか
- ③ 切断した材料の表面をきれいにしたり、長さをそろえたりすることを何というか
- ④ 部品同士を接着剤やくぎを使って組み立てることを何というか

鉛筆と(⑤)

両刃(⑥)

(⑦)



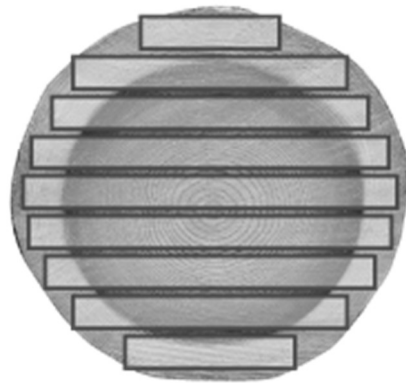
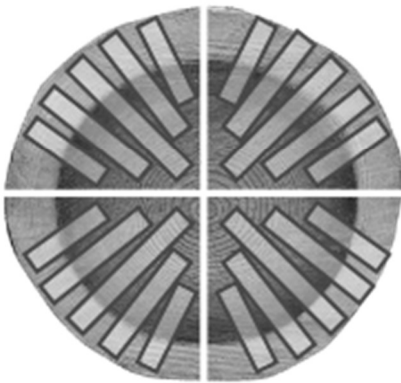
II. 思考力を問う問題

※この問題は初見問題になります。が、良く考えれば解ける問題です。チャレンジしましょう。

1. 材料の取り方について、以下の問いに答えなさい。

柾目(まさめ)

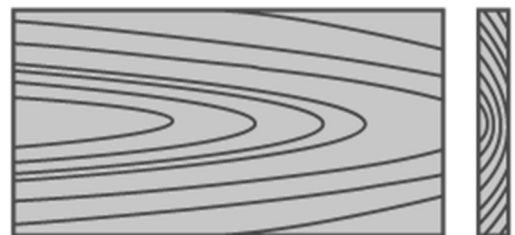
板目(いため)



- ① 柾目板と板目板、材料が数多く取れるのはどちらか。※どちらかに○をつける
- ② 柾目板と板目板、比較的高価で売られるのはどちらか。※どちらかに○をつける
- ③ 次の板Aと板Bのうち、柾目板はどちらか。※どちらかに○をつける



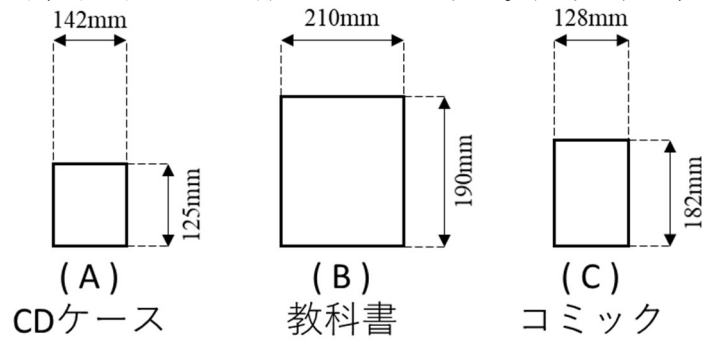
板 A



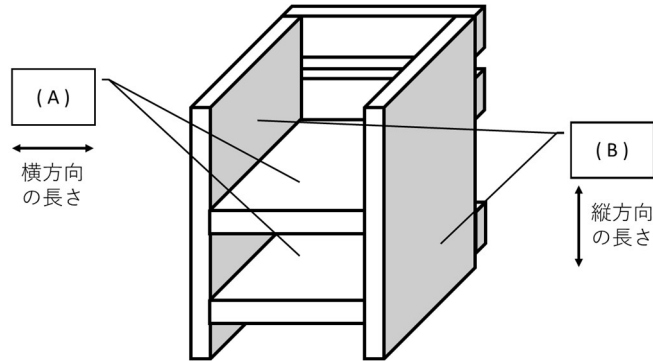
板 B

2. 設計に関して以下の空欄に当てはまる言葉や数字を答えなさい。

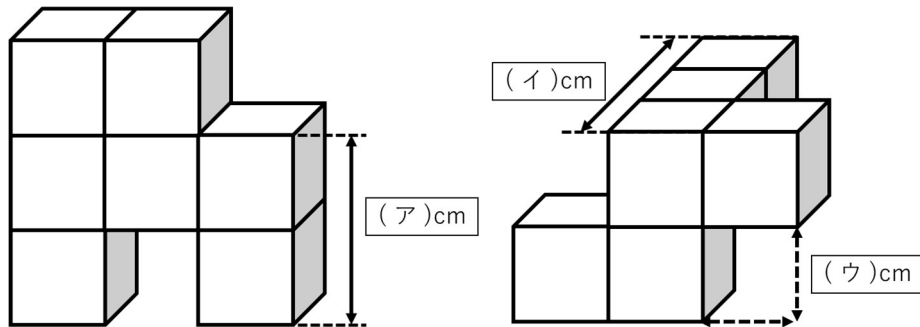
- ① 下の図のように(A)「CDケース」、(B)「教科書」、(C)「コミック」をすべて収納できる箱を作る場合、箱の大きさは(A)、(B)、(C)のどれに合わせるのが適切か。記号で答え、理由も答えなさい。



- ② 下の図において長さをそろえなくてはならない板は(A)と(B)どちらか。記号で答え理由も答えなさい。



- ③ 下の1辺が1cmの立方体によってできた立体について、空欄に当てはまる数字を答えなさい。



- ④ 下の図のような棚を作るとき、空欄に当てはまる数字を答えなさい。

