

令和5年度 7組 理科 第1回定期テスト

年 組 番 氏名

1. 内容が合うものを直線で結びましょう

ぶつり
物理



● 物質の構造やその性質

せいぶつ
生物



● 運動・熱・光・電磁気・音の仕組み

かがく
化学



● 地球を中心とする天気や地震などの現象

ちがく
地学



● 人、動物、植物について

2. 図を見て問題に答えましょう。



① タンポポの花を観察するとき、顔とものどちらを動かしますか。 答え

② 車についた傷を見るには、顔とものどちらを動かしますか。 答え

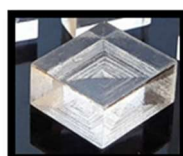
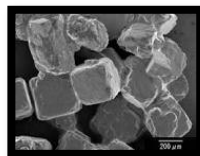
③ 虫眼鏡で見てはいけないものはなんですか。 答え

3. 下の写真はそれぞれなんですか。

①



②









①の答え

②の答え

4. 地球に○をつけましょう。



5. 次の植物の仲間分けについて空欄に当てはまる言葉を書きましょう。

A				双子葉類 読み方() 例 ()
B				単子葉類 読み方() 例 トウモロコシ

6. 生き物について次の問いに答えなさい

① ダンゴムシは何を食べますか

答え

② ダンゴムシは「かわいた所」と「湿ったところ」どちらにいますか。

答え

③ ダンゴムシはAとBどちらですか

A



B



答え

7. 土について次の問いに答えなさい。

① 土が積もることをなんといいますか。

答え

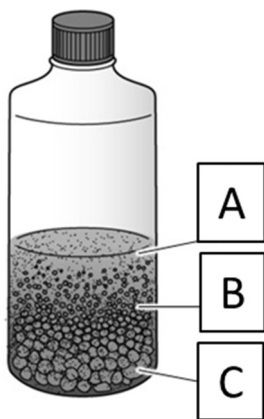
② A、B、Cに当てはまる言葉を選び、

○をつけましょう

A (だろ ・ すな ・ れき)

B (だろ ・ すな ・ れき)

C (だろ ・ すな ・ れき)



ヒント

れき：粒の直径 2mm 以上

すな：粒の直径 0.06～2mm

だろ：粒の直径 0.06mm 以下